



glsoles

# 合同会社glsolesサービス紹介資料



## 合同会社glsol(ジルソーレ)



設立：2021年2月

代表：江本光輔

資本金：100万円

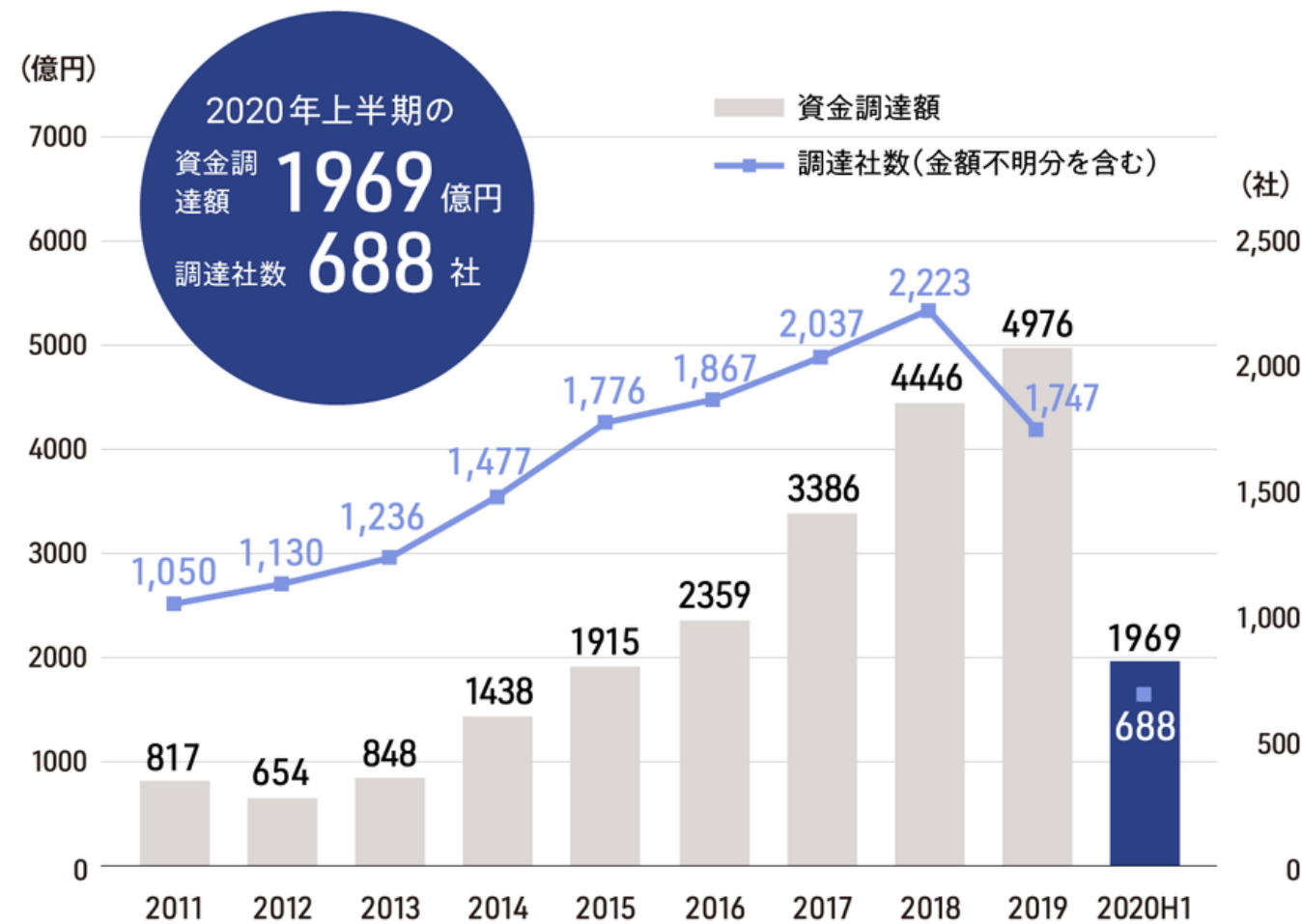
従業員：15名（業務委託含む）

社員経歴：株式会社キーエンス、株式会社大塚商会  
マニユライフ生命株式会社他

## MESSAGE

良いサービスを一流の営業が正しく届けることで、  
誰からも愛され、信頼される企業へ

## 国内スタートアップ 資金調達額・調達社数推移



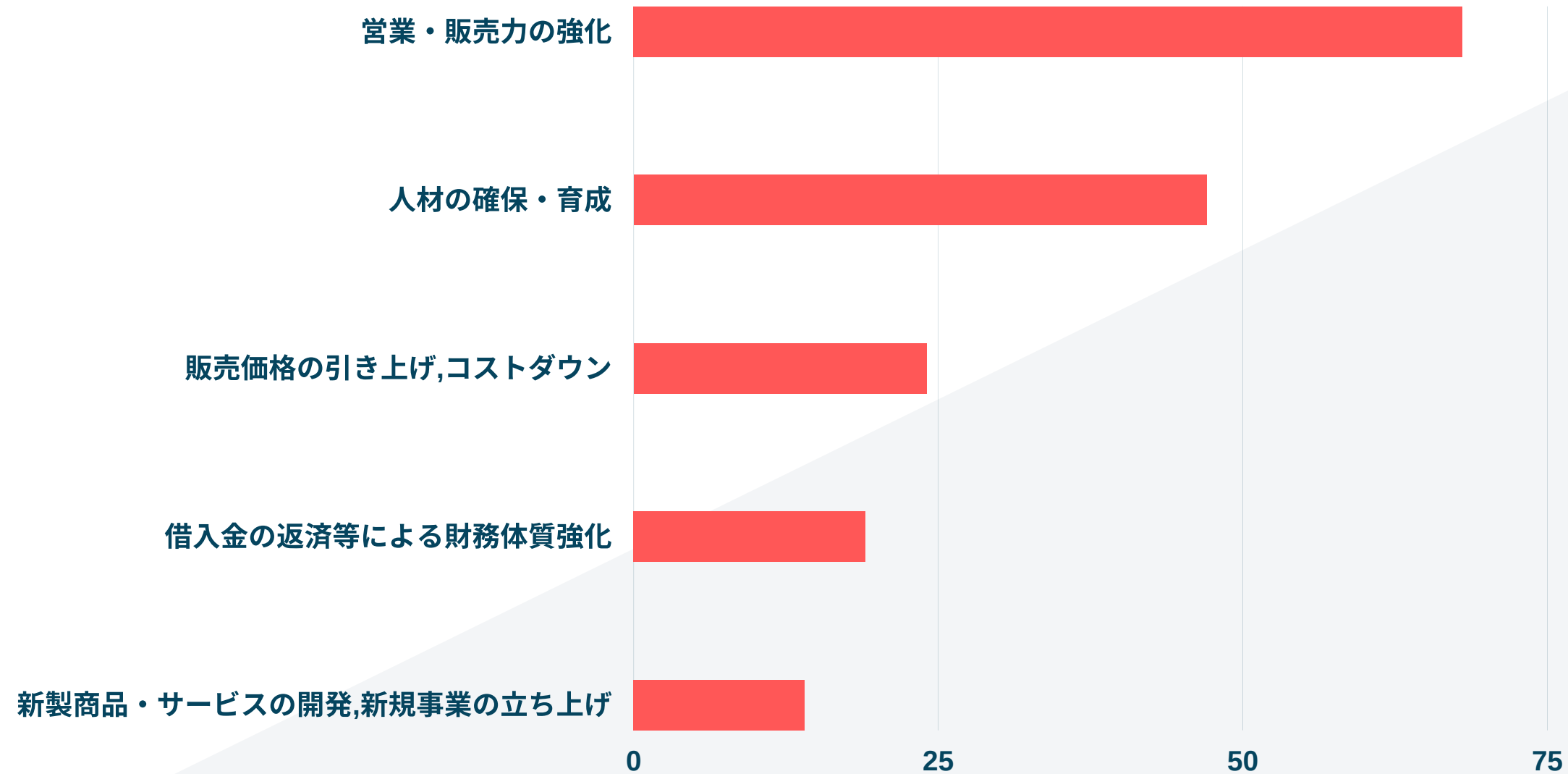
注1) 2020年は半期の値

注2) データの特性上、調査進行により過去含めて数値が変動する。調査進行による影響は金額が小さいほど受けやすく、特に直近の調達社数が変化しやすい

出所) INITIAL (2020年8月27日基準)

資金調達が盛んになっているスタートアップや、  
大手企業の新規事業など  
世の中には新しいサービス・会社が  
たくさん創出されています

# 経営課題として セールスを上げる経営者が約7割

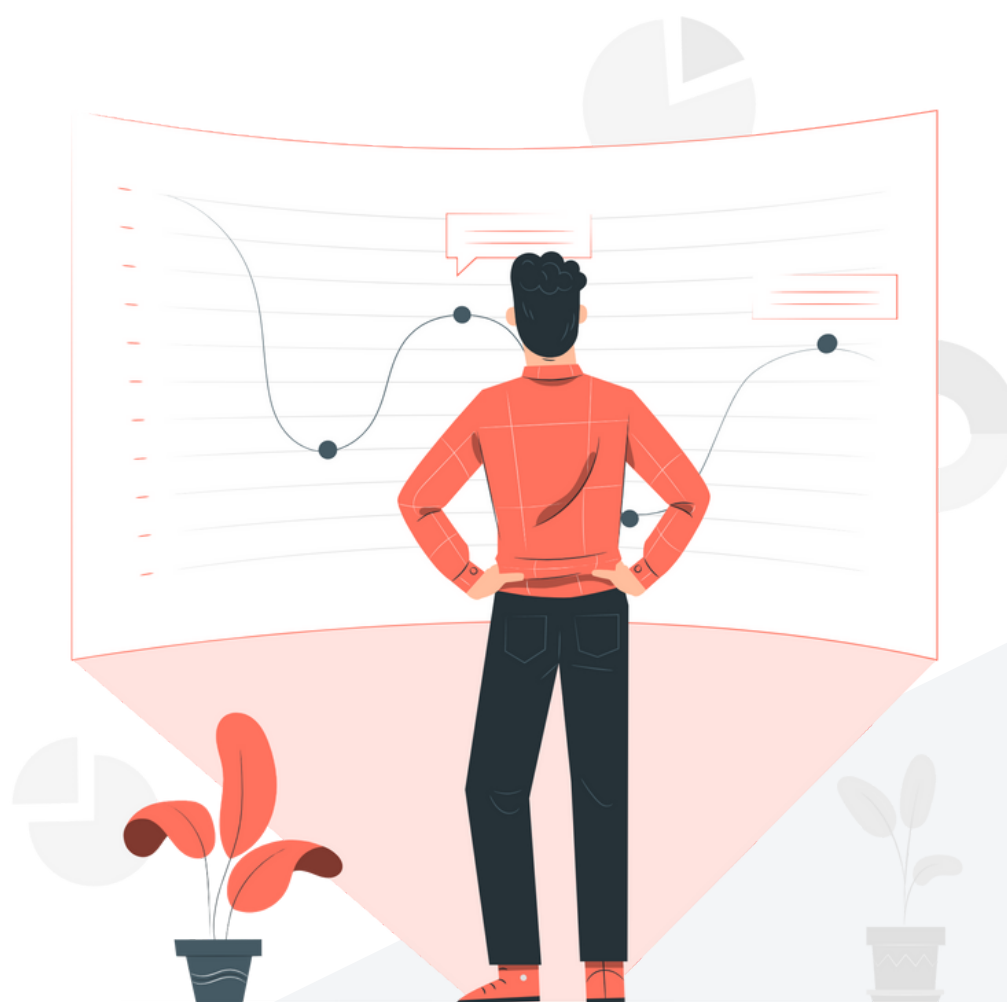


## 注力分野

68%の経営者が「営業・販売力の強化」を注力分野に選出

2021年の中小企業の景況見通し（日本政策金融公庫）  
「経営基盤の強化に向けて注力する分野」

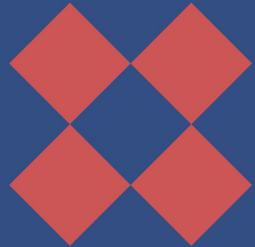
## このような悩みを抱える企業が多い



- 自社の営業リソースが足りていない
- 営業のノウハウが無い
- 採用、育成に手が回らない
- 経験豊富な営業がいない

弊社はキーエンス・大塚商会などで実績を  
詰んだメンバーがこれらの課題解決を伴走支援をいたします

 大塚商会 **Manulife**  
マニユライフ生命

SERVICE |  glsoles

① 営業コンサルティング Sales Consulting

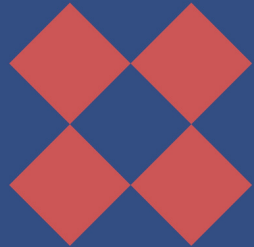
② 営業支援 Sales Support



MISSION

## 営業活動の「理想をカタチに」する 実践的コンサルティング

高い生産性と成果を求められる環境で  
結果を出してきたからこそ、  
現実的で実践的な営業コンサルティングを提供いたします。  
「こんな営業チームにしたい」という理想を、  
我々がカタチにします。

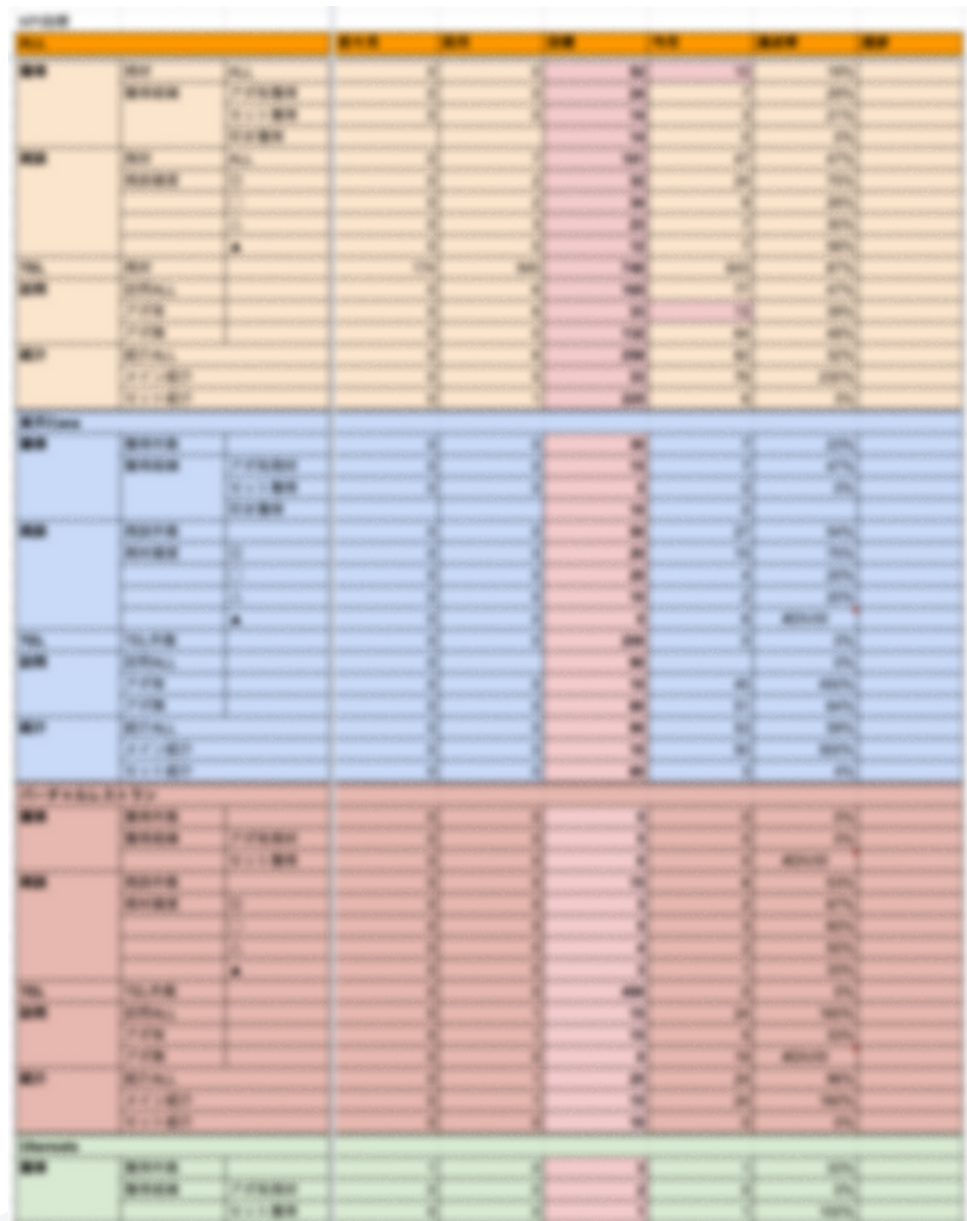
SERVICE |  glsoles

## 営業コンサルティング Sales Consulting

- ① マネジメント体制の構築
- ② 営業戦略立案
- ③ 人材育成とインハウス化

## ① マネジメント体制の構築

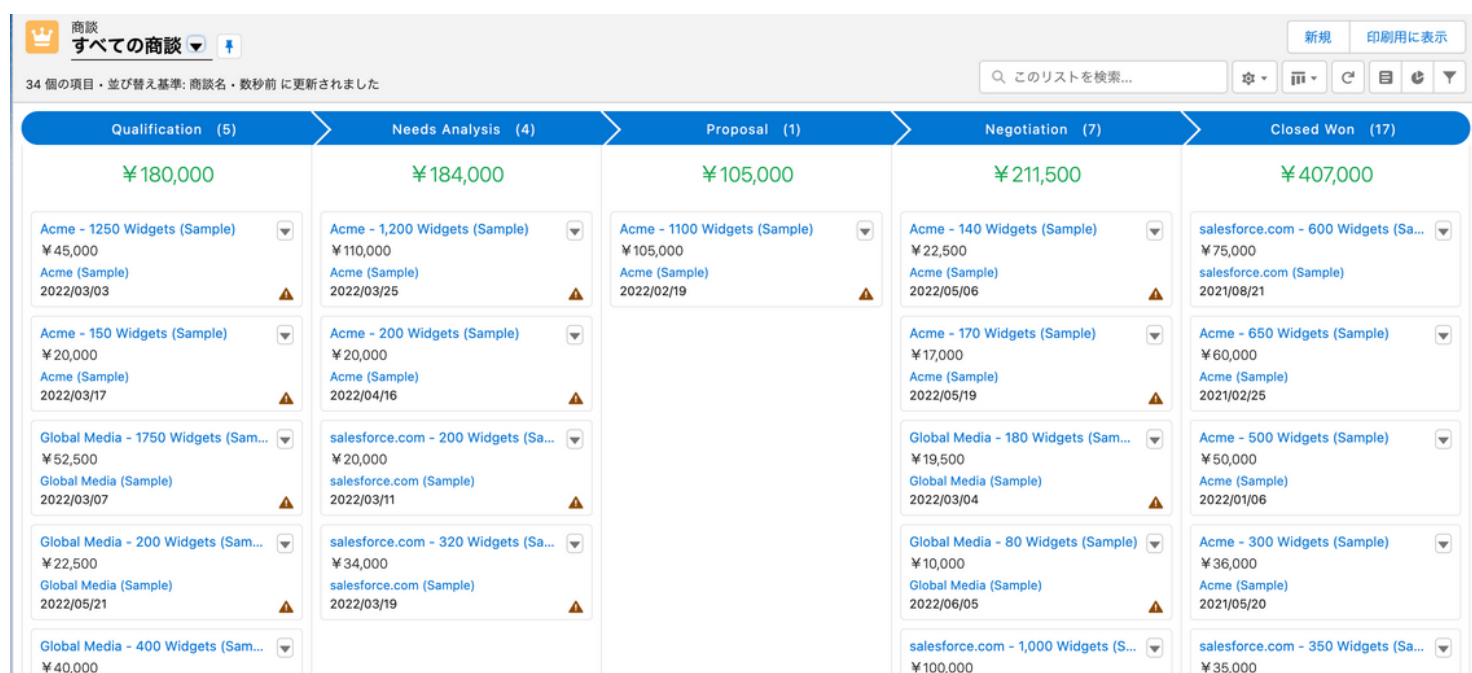
- KPIシート作成、KPIマネジメントの実践



キーエンスではKPIを細分化して設定し、各項目の進捗度合いに応じたマネジメントを行います。営業活動において不足してる箇所が可視化され、定量的なマネジメントが可能になります。

## ① マネジメント体制の構築

- ・ 商談、案件情報の可視化と週次での数値読み



Qualification (5)	Needs Analysis (4)	Proposal (1)	Negotiation (7)	Closed Won (17)
¥180,000	¥184,000	¥105,000	¥211,500	¥407,000
Acme - 1250 Widgets (Sample) ¥45,000 Acme (Sample) 2022/03/03	Acme - 1,200 Widgets (Sample) ¥110,000 Acme (Sample) 2022/03/25	Acme - 1100 Widgets (Sample) ¥105,000 Acme (Sample) 2022/02/19	Acme - 140 Widgets (Sample) ¥22,500 Acme (Sample) 2022/05/06	salesforce.com - 600 Widgets (Sa... ¥75,000 salesforce.com (Sample) 2021/08/21
Acme - 150 Widgets (Sample) ¥20,000 Acme (Sample) 2022/03/17	Acme - 200 Widgets (Sample) ¥20,000 Acme (Sample) 2022/04/16		Acme - 170 Widgets (Sample) ¥17,000 Acme (Sample) 2022/05/19	Acme - 650 Widgets (Sample) ¥60,000 Acme (Sample) 2021/02/25
Global Media - 1750 Widgets (Sam... ¥52,500 Global Media (Sample) 2022/03/07	salesforce.com - 200 Widgets (Sa... ¥20,000 salesforce.com (Sample) 2022/03/11		Global Media - 180 Widgets (Sam... ¥19,500 Global Media (Sample) 2022/03/04	Acme - 500 Widgets (Sample) ¥50,000 Acme (Sample) 2022/01/06
Global Media - 200 Widgets (Sam... ¥22,500 Global Media (Sample) 2022/05/21	salesforce.com - 320 Widgets (Sa... ¥34,000 salesforce.com (Sample) 2022/03/19		Global Media - 80 Widgets (Sample) ¥10,000 Global Media (Sample) 2022/06/05	Acme - 300 Widgets (Sample) ¥36,000 Acme (Sample) 2021/05/20
Global Media - 400 Widgets (Sam... ¥40,000			salesforce.com - 1,000 Widgets (S... ¥100,000	salesforce.com - 350 Widgets (Sa... ¥35,000

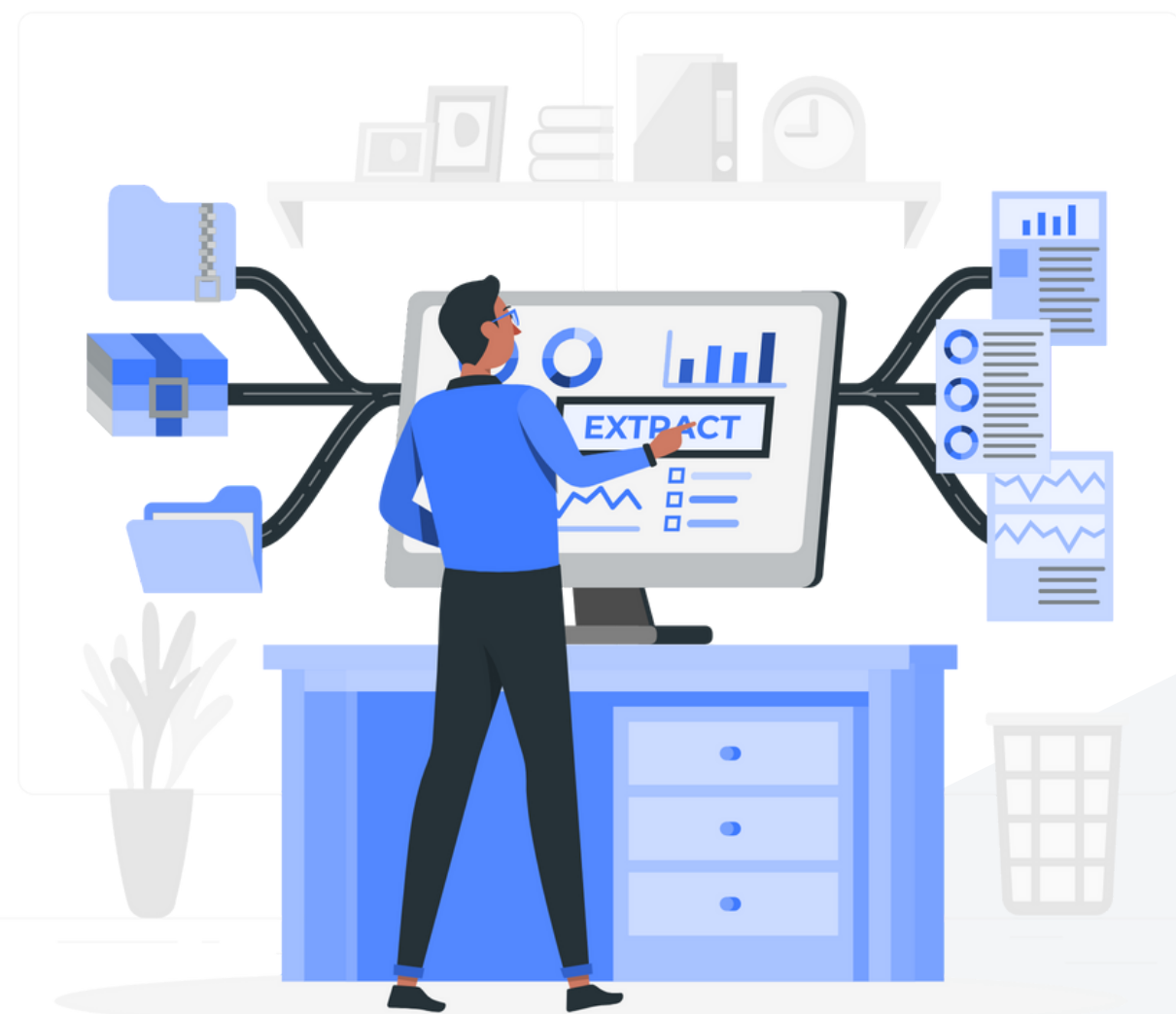
※画像はSalesforceの商談管理画面

商談、案件情報を可視化して進捗状況がすぐ分かる状態にします。

月初会議で目標の擦り合わせと当月獲得予定の商談整理を行い、週次で月末着地読みを行います。マネジメントにおける数値読みの精度を高め、プレイヤーの数字への意識を高めます。

## ② 営業戦略立案

- ・ 顧客獲得に繋がる最適な戦略設計



キーエンス、大塚商会、外資生保などの様々な領域での法人営業経験や過去の戦略設計の経験から、**【顧客獲得に繋がる戦略設計】**を行います。アクションプランまで落とし込む事で、実践的な戦略設計が可能になります。

### ③ 人材育成とインハウス化

- ・ クロージング、提案スキル構築



※ailead(Babel inc)

ロールプレイングや商談同席などで、録画・文字起こしを行いフィードバック。

【再現性のある営業活動】の構築を目指しクロージングや提案スキルを磨きます。



### ③ 人材育成とインハウス化

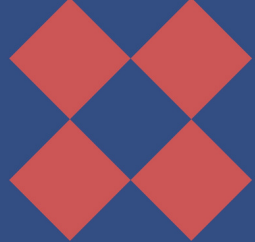
- ・ 営業研修によるノウハウの蓄積



キーエンスの営業ノウハウやスキルなどを  
研修として共有致します。

**【営業を科学する】**をモットーに、生産性の最大化を  
目指した営業活動の内容をお伝えします。

貴社での営業活動に活かせるように作成致します。

SERVICE |  glsoles

① 営業コンサルティング Sales Consulting

② 営業支援 Sales Support



MISSION

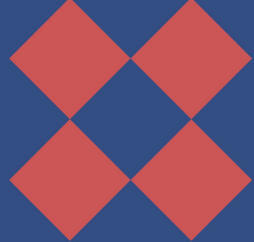
## 新規顧客開拓を一気通貫して支援する 伴走型営業支援

「代行」ではなく「支援」  
「代理店」ではなく「パートナー」

戦略立案からクロージングまで伴走支援を行います。  
高速でPDCAを回し、将来的なインハウス化に向けた  
【再現性のある営業活動ノウハウ】を構築します。

glsolesは営業戦略立案からクロージングまで、  
一気通貫した支援が可能です。



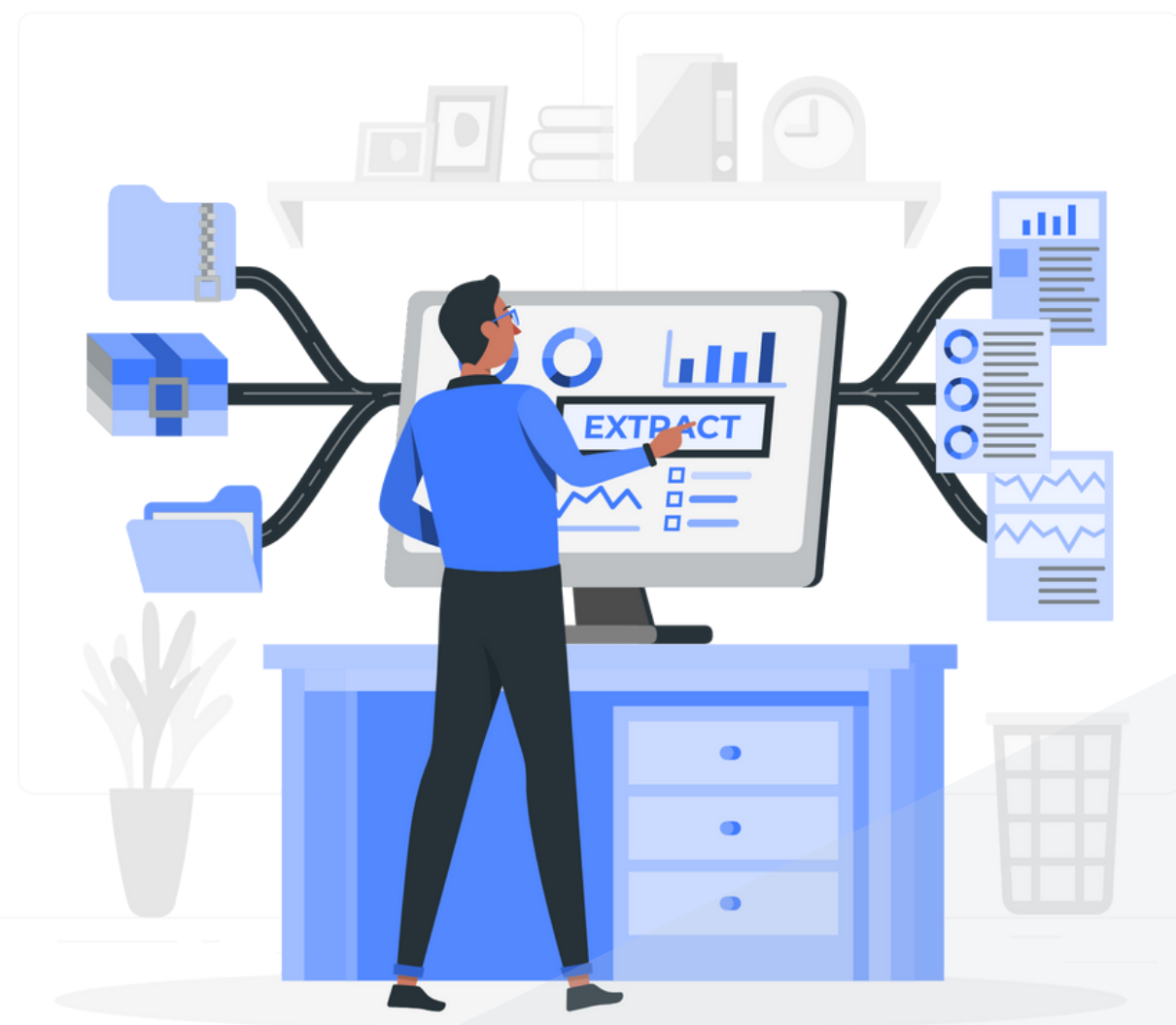
SERVICE |  glsoles

## 営業支援 Sales Support

- ① 営業戦略立案・ターゲティング
- ② インサイドセールス (BDR)
- ③ フィールドセールス

## ① 営業戦略立案

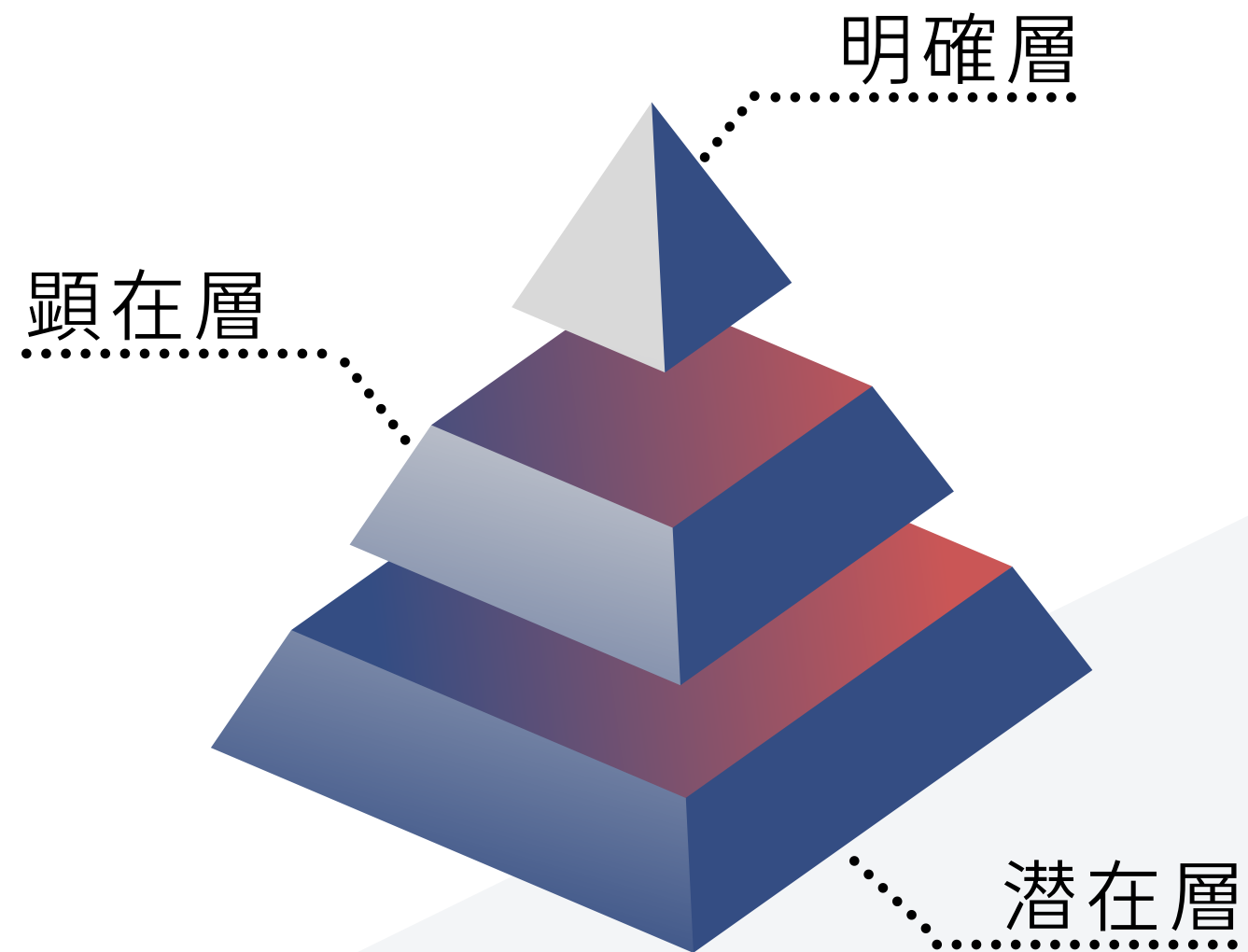
- ・ 顧客獲得に繋がる最適な戦略設計



キーエンス、大塚商会、外資生保などの様々な領域での法人営業経験や過去の戦略設計の経験から、**【顧客獲得に繋がる戦略設計】**を行います。アクションプランまで落とし込む事で、実践的な戦略設計が可能になります。

## ① 営業戦略立案

- ・ 戦略設計に基づいたターゲティング



保有しているデータから、案件に合わせて最適なターゲティングおよびリスト作成を行います。「顕在層・潜在層」「ENT・SMB」など、セグメント毎にアプローチ可能なターゲット選定を致します。

## ② インサイドセールス (BDR)

- ・ 戦略的なアウトバウンドセールスの実施



ターゲットリストに対して、メール・DM送付、TELコールを行いアポイントの創出を行います。NG内容の収集と共有を行い、コールアポ率を極限まで最大化します。ヒアリングを細かく行い、**【売れる為のアポイント】**の獲得を目指します。

## ② インサイドセールス (BDR)

- 報告、共有体制の構築とPDCA



daily、weekly、monthlyでの定期的な報告及びミーティングを実施し、早期にPDCAを回しサービスの拡販を目指します。

TELコールの録音を行い、トークの共有と改善を行いアポ率の最大化を実現。

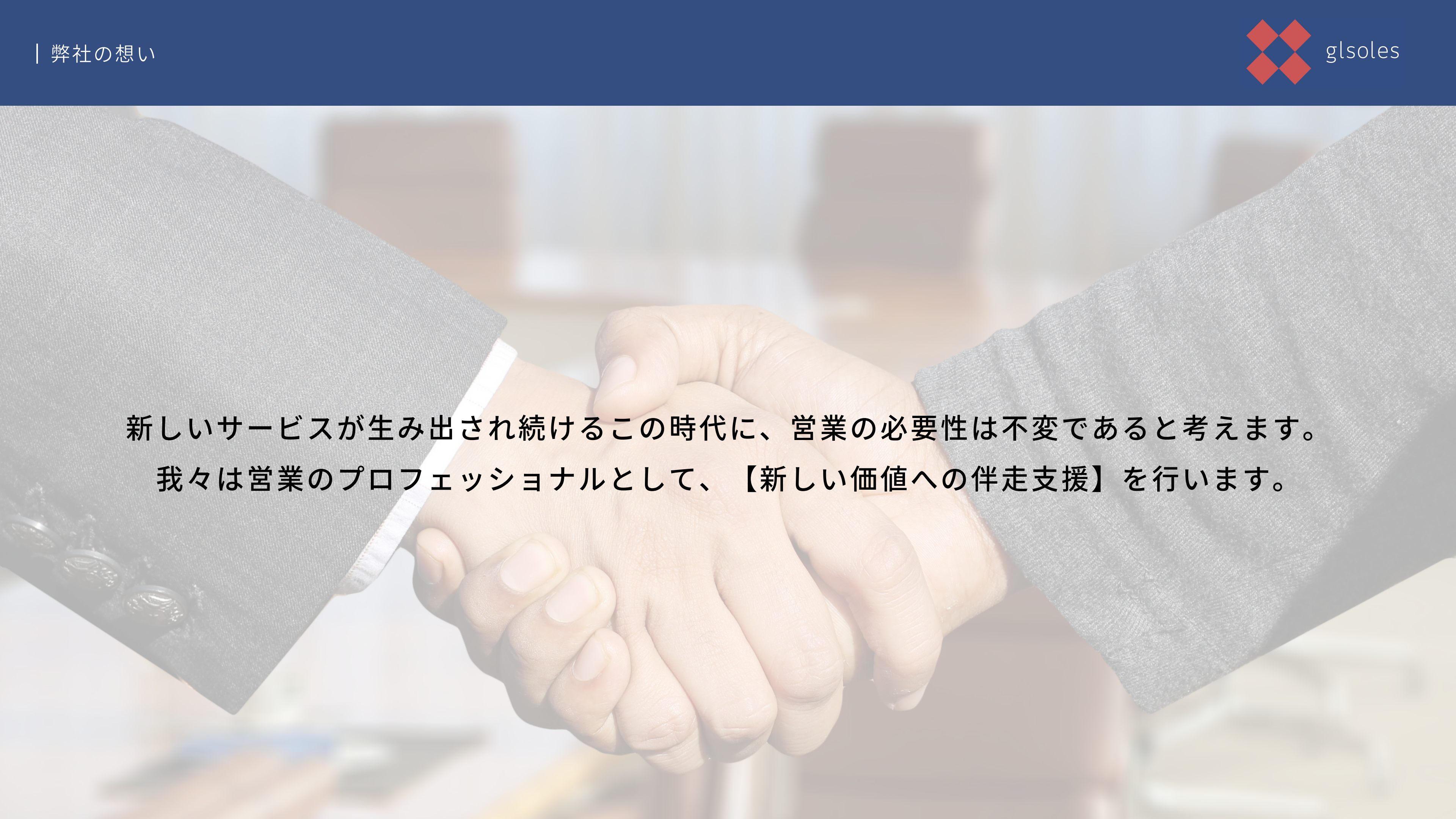
### ③ フィールドセールス

- ・キーエンス、大塚商会のノウハウを活かした提案



弊社は提案・クロージングに最も強みを持っており、独自のノウハウを活かして提案します。ヒアリングシートを作成し、ニーズを的確に捉えた上で【課題解決のコンサルティングセールス】を行います。

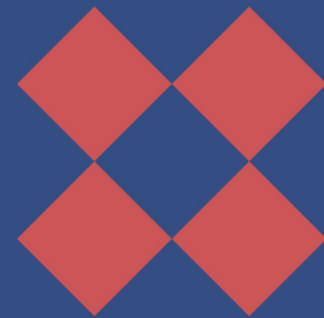




新しいサービスが生まれ続けられるこの時代に、営業の必要性は不変であると考えます。  
我々は営業のプロフェッショナルとして、【新しい価値への伴走支援】を行います。



お気軽にご連絡、ご相談ください。



glsoles

合同会社glsoles

〒150-0001 東京都渋谷区神宮前1丁目5-8  
神宮前タワービルディング14F

[info@glsoles.com](mailto:info@glsoles.com)

<http://www.glsoles.com/>